



概要

カラーソースパーは、手頃な価格のウォッシュフィクスチャーでは見たことのないレベルの造りと光の質を提供します。ETCのRGB-Lカラーシステムを採用したカラーソースパーは、このクラスの他のLEDウォッシュにはない豊かで明るい光を提供します。

使用場所

- 劇場とパフォーマンススペース
- 礼拝堂
- 大学、学校
- ホスピタリティ
- 小売
- 展示センター
- 会議室
- クラブ
- カフェテリア

特徴

- 2つのアレイオプション
 - オリジナル RGB-L (Red/Green/Blue/Lime)
 - ディープブルー RGI-L (Red/Green/Indigo/Lime)
- 均一性のある明かりを実現する光学系
- シンプルな7セグメントディスプレイ
- LEDはブルーLEDまたはディープブルーのインディゴLEDのどちらか選択可能
- 均質化された光学系
- シンプルな7セグメントディスプレイ
- パワコン(電源)イン&スルー
- DMXイン&スルー(5ピンXLRまたはRJ45)
- LEDドループ補正
- 光学的キャリブレーション
- RDMまたはローカルでの設定
- アルミニウム筐体
- UL/CSA/CE/PSE 準拠

モデル

モデル	説明
CSPAR	カラーソースパー (黒)
CSPARW	カラーソースパー (白)
CSPARDB	カラーソースパー ディープブルー (黒)
CSPARDBW	カラーソースパー ディープブルー (白)

カラーソースパーにはサスペンションブラケットと電源コードが付属しています。

追加カラーオプションはシルバーグレー、カスタムカラーがあります。

仕様

光源

LED	40 Lumileds LUXEON Z LED
最大出力	パー：3,039 ルーメン パー DB：2,429 ルーメン
1W あたりルーメン	パー：28.1 ルーメン パー DB：27.6 ルーメン
L70 値 (70%出力までの時間)	55,000 時間未満

カラー

搭載 LED カラー	パー：レッド、グリーン、ブルー、ライム パー DB：レッド、グリーン、インディゴ、ライム
色温度範囲	カラーミキシング
色補正 LED アレー	調整済み
レッドシフト	なし

光学系

画角範囲	15° (複数のビーム拡散オプションに対応するセカンダリーレンズあり)
フィルタホルダサイズ	7.5 in / 190 mm
ゴボの投影	なし
カメラフリッカーコントロール / Hz 範囲	1,200 Hz (デフォルト) 25,000 Hz (RDM 経由)

コントロール

入力方式	DMX512 via 5-pin XLR コネクター
プロトコル	DMX512/RDM
モード (フットプリント)	4 モード、7 ページ参照
RDM 設定	可能
UI タイプ	7 セグメント、3 ボタンインターフェース
ローカル制御	可能
プリセット再生	可能 (12 プリセット)
シーケンス再生	可能 (5 シーケンス)
エフェクト再生	なし
複数器具間での連動	可能

電気仕様

電圧範囲	100–240 VAC 50/60 Hz
入力方式	パワコン電源イン / スルー
突入電流	35A at 120V (最初のハーフサイクル) 49A at 240V (最初のハーフサイクル)
1 回路あたりの接続可能台数*	9 台 (1 回路 20A)
消費電力 (代表値)	90W at 120V 89W at 240V
電流	0.75A at 120V 0.40A at 240V

*測定はすべて 120V、60Hz の場合です。地域によって結果が異なる場合があります。

温度特性

周囲温度	0°C -40°C
ファン	あり (コントロール不可)
ドローブ補正	可能
dB 範囲	24.8dBA 1m での平均値
BTUs/Hour (パー / パー DB)	307/303

構造特性

材質	ダイキャスト、オールメタルハウジング
カラーオプション	ブラック、ホワイト、シルバー、カスタムカラー
取付けオプション	ヨーク、フロアスタンドヨーク (別売品として)
IP 定格	IP20
重量	3.77kg
付属アクセサリー	吊り下げヨーク、電源ケーブル

保証期間

本体	5 年
LED アレイ	10 年

※保証規定に準ずる。

規制

cETLus Listed
 Conforms to UL 1573 Listed
 Conforms to UL 924 Listed
 Certified to CSA C22.2 No. 166
 Listed Certified to CSA C22.2 No. 141 Listed CE Compliant
 EAC Compliant
 PSE 準拠

*LED 器具の寿命に関する注意事項：ETC は、IES LM-84 に従って、全国的に認められた第三者試験所を使用して器具の試験を行っています。etconnect.com/About/News/ETC-Luminaire-Ratings-and-Warranties-Extended.aspx をご参照ください。
 すべての LED 光源は、時間の経過とともに光出力が低下し、色が変化します。LED の出力は熱条件によって変化します。個々の状況において、LED はさまざまな期間およびレベルで使用されます。その結果、プリセット、キュー、プログラムの微調整が必要となる場合があります。

製品の特徴



ホモジナイズドオプティクス

光学系は、赤、緑、青、アンバーの LED をバランスよくミックスし、可能な限り最高の明るさを提供します。



RGB-L アレイ

特注の 4 色 LED ブレンドは、スペクトルレンジと色の深みを増すために、ほのかなライムを取り入れています。

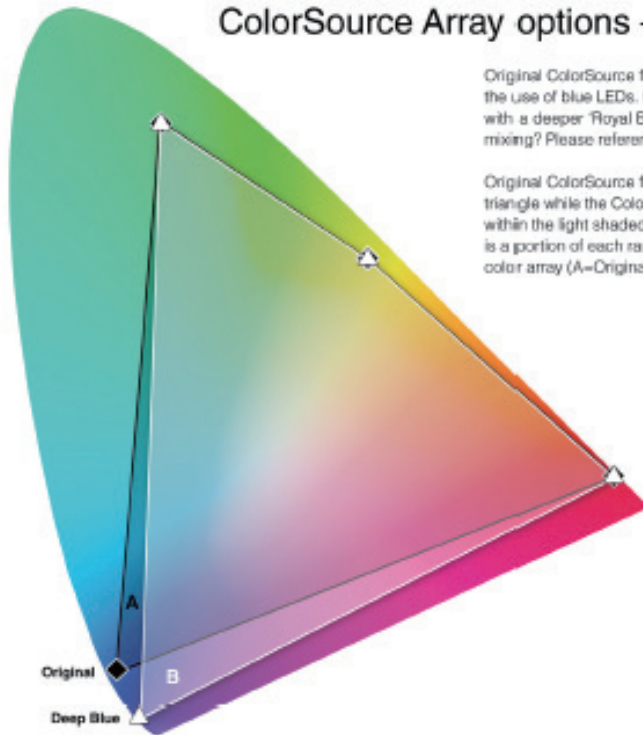


シンプルなユーザーインターフェース

シンプルな 7 セグメントディスプレイとナビゲーションボタンで、内蔵プリセットの設定や呼び出しが素早く行えます。

カラーメトリック情報

ColorSource Array options – Original vs. Deep Blue



Original ColorSource fixtures use an RGB-L array where the 'B' represents the use of blue LEDs. ColorSource Deep Blue replaces those blue LEDs with a deeper 'Royal Blue' (indigo) LED. How does this impact your color mixing? Please reference the color chart.

Original ColorSource fixtures can reach any color within the dark shaded triangle while the ColorSource Deep Blue fixtures can reach any color within the light shaded triangle. While much of these areas overlap, there is a portion of each range that can only be reached by the respective color array (A=Original, B=Deep Blue).

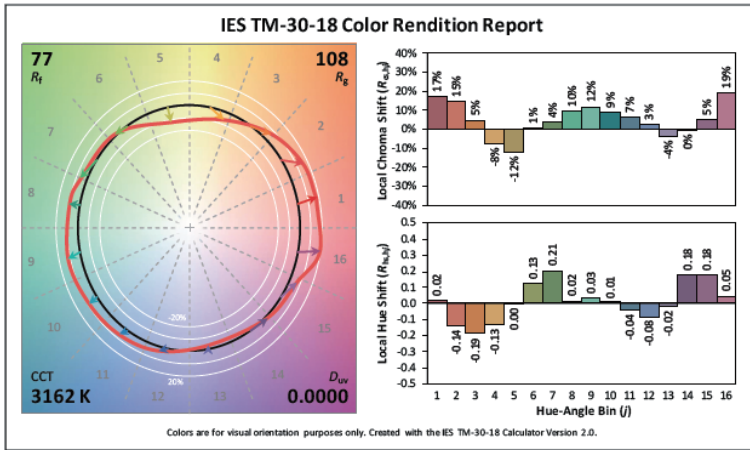
Common gels found in original ColorSource

Roscolux 095, 075, 076
Lee 363, 119, 721, 722, 132, 141, 163, 172, 325

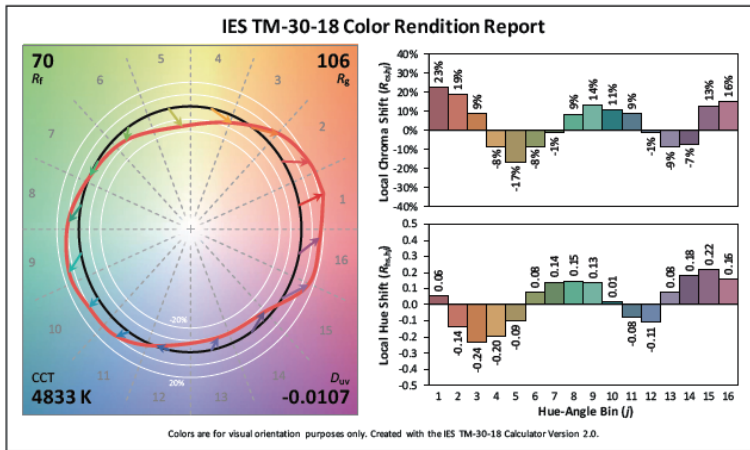
Common gels found in ColorSource Deep Blue

Roscolux 384, 385, 382, 069, 359, 347, 049, 349,
046, 124, 027, 120
Lee 126, 049, 798, 707, 981, 071, 120, 716

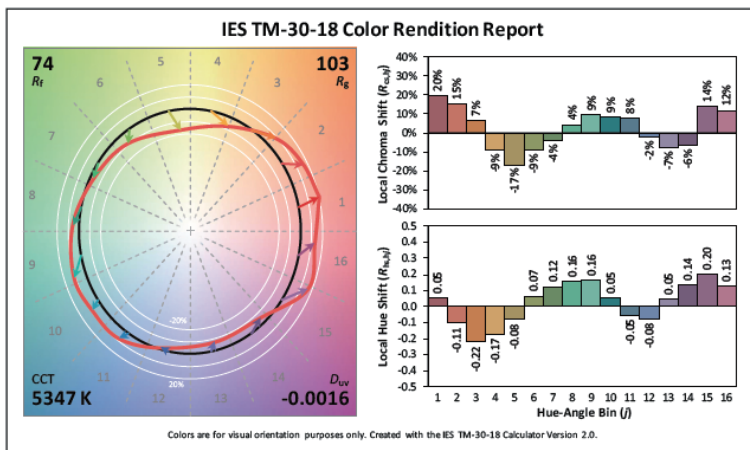
カラーソースパー 3200 K TM-30-18



カラーソースパー 4500 K TM-30-18



カラーソースパー 5600 K TM-30-18

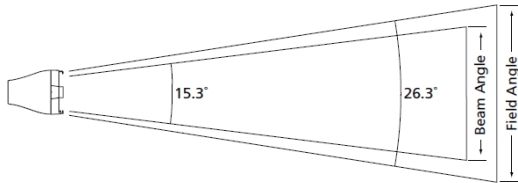


光学特性

カラーソースパー

モード	角度	カンデラ	フィールド ルーメン	ビーム ルーメン	ルーメン / ワット
Full ON - Direct	15.3	53,456	3,039	1,905	28.1
3200K/RGB	15.3	41,323	2,380	1,494	32.9
5600K/RGB	15.3	51,389	2,941	1,831	28.9

メートル換算：メートルの場合フィートに 0.3048 を掛けます。ルクスの場合フットキャンドルに 10.76 を掛けます。



投光距離 (d)	3.0m	4.6m	6.1m	7.6m	68.9mm
フィールド径 (m)	1.4	2.1	2.8	3.6	-
照度 (fc)	511	227	128	82	1
照度 (ルクス)	5,502	2,445	1,375	880	10.76

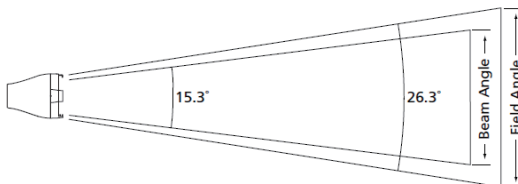
任意の投光距離におけるセンタービーム照度をフットキャンドル単位で求めるには、カンデラを投光距離の 2 乗で割ります。

任意の距離におけるフィールド径は距離に 0.467 を掛けます。任意の距離におけるビーム径は 0.269 を乗じます。

カラーソースパー ディープブルー

モード	角度	カンデラ	フィールド ルーメン	ビーム ルーメン	ルーメン / ワット
Full ON - Direct	15.3	50,156	2,978	1,874	27.6
3200K/RGB	15.3	46,653	2,772	1,738	38.3
5600K/RGB	15.3	46,273	2,723	1,706	26.8

メートル換算：メートルの場合フィートに 0.3048 を掛けます。ルクスの場合フットキャンドルに 10.76 を掛けます。



投光距離 (d)	3.0m	4.6m	6.1m	7.6m	68.9mm
フィールド径 (m)	1.4	2.1	2.8	3.6	-
照度 (fc)	511	227	128	82	1
照度 (ルクス)	5,500	2,444	1,375	880	10.76

任意の投光距離におけるセンタービーム照度をフットキャンドル単位で求めるには、カンデラを投光距離の 2 乗で割ります。

任意の距離におけるフィールド径は距離に 0.467 を掛けます。任意の距離におけるビーム径は 0.269 を乗じます。

レンズ情報

	レンズなし	Very Narrow	Narrow	Medium	Wide	Extra Wide	Narrow Oval	Medium Oval	Wide Oval
ラスター +	17	21	27	42	68	100	21 × 37	25 × 60	30 × 82
ピビット	18	22	27	42	69	104	20 × 37	25 × 60	30 × 82
スタジオ HD	18	23	28	42	69	104	21 × 29	25 × 61	30 × 82
スタジオデイルイト	22	25	30	43	70	105	24 × 39	28 × 62	32 × 80
スタジオタンクステン	23	25	30	43	70	105	24 × 39	28 × 62	32 × 80
カラーソースパー	26	28	32	50	77	95	29 × 44	32 × 61	32 × 60

単位は全て度数です。

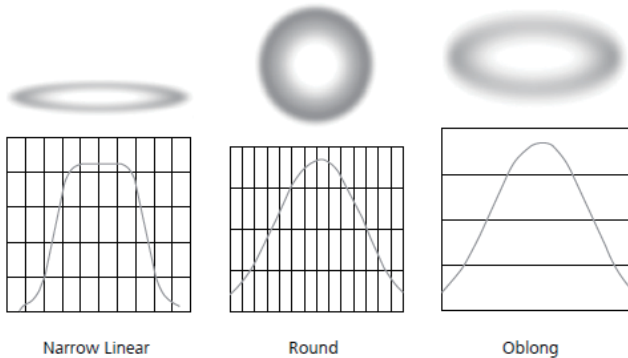
オプション

セカンダリーレンズ

以下のレンズはカラーソース用にカットされ、以下に説明する円形、直線、または長方形のパターンを作り出します。これらのレンズはセラドールクラシックフィクスチャーでは使用できません。リニアレンズは、希望のフィールドサイズを作るために組み合わせることができます。

モデル	説明
Linear Field	硬質ポリマー構造、メディアフレーム不要
SELLN-7.5	7.5 in / 190 mm ナローレンズ
SELLM-7.5	7.5 in / 190 mm ミディアムレンズ
SELLW-7.5	7.5 in / 190 mm ワイドレンズ
SELLEW-7.5	7.5 in / 190 mm エクストラワイドレンズ
Round Field	
SELRN-7.5	7.5 in / 190 mm ナローレンズ
SELRM-7.5	7.5 in / 190 mm ミディアムレンズ
SELRW-7.5	7.5 in / 190 mm ワイドレンズ
SELREW-7.5	7.5 in / 190 mm エクストラワイドレンズ
Oblong Field	
SELON-7.5	7.5 in / 190 mm ナローレンズ
SELOM-7.5	7.5 in / 190 mm ミディアムレンズ
SELOW-7.5	7.5 in / 190 mm ワイドレンズ

レンズフィールドプロファイル



アクセサリ

モデル	説明
CSPARFSY	フロアスタンドアタッチメント付きヨーク
400BD	バードア (開口部のグレアを軽減するためのフレキシブルなトップハットとしてのみ使用。)
407CF	カラーフレーム (丸型、長方形レンズ用)
400L	エッグクレートルーパー
400PTH3	トップハット 3 インチ / 76mm チューブ
400PTH6	トップハット 6 インチ / 152mm チューブ
400PHH	ハーフハット 6 インチチューブ
400CC	C クランプ (灯体には付属していません。CE ではありません)
400SC	落下防止ワイヤ
DPSJ-25	インラインスイッチ付き 25 フィート (7.6m) パワーコン - エジソン入力電源ケーブル

コントロールオプション

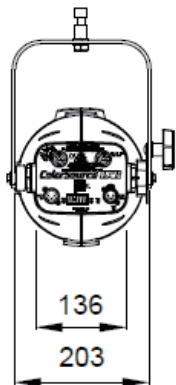
DMX 入力チャンネルプロファイル

DMX Profile	DMX Channels	Channel Assignments	備考
5ch(Default)	5	1 - インテンシティ 2 - レッド 3 - グリーン 4 - ブルー 5 - ストロボ	ライムは自動的に混合されます。
RGB	3	1 - レッド 2 - グリーン 3 - ブルー	
1ch	1	1 - インテンシティ	プリセット 1 のインテンシティをコントロールするモードです。
Dir	6	1 - インテンシティ 2 - レッド 3 - グリーン 4 - ブルー / インディゴ* 5 - ライム 6 - ストロボ	オリジナルカラーソースパーは、チャンネル 4 に青を使用しています。ディープブルーカラーソースパーはチャンネル 4 にインディゴを使用しています。

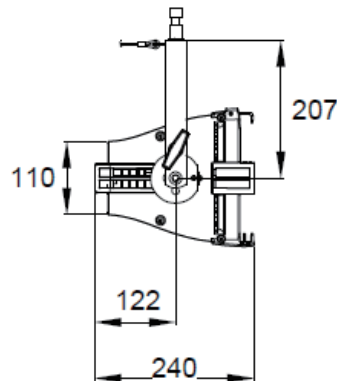
重量と寸法

モデル	HEIGHT	WIDTH	DEPTH	WEIGH
カラーソースパー	310mm	251mm	240mm	4.0kg

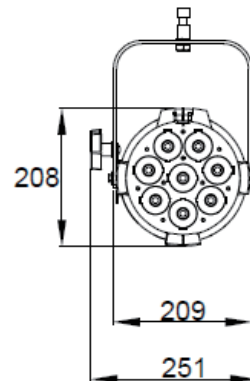
* 取付金具は含まれません。



REAR VIEW



SIDE VIEW



FRONT VIEW